



Hotel Crowne Plaza, Beograd

RIGIPS SAVREMENI SISTEMI GRADNJE

Hoteli

Primena Rigips sistema u izgradnji hotela

Hoteli, zavisno od želja i potreba gostiju, pružaju delimičnu ili potpunu uslugu koja obuhvata spavanje, ishranu, zabavu i sve ostalo prilagođeno potrebama gostiju. Hotelske sobe dele se na jednokrevetne, dvokrevetne ili trokrevetne. Sobe su, zavisno od kategorija hotela, opremljene svim potrebnim za potpunu uslugu i odmor svojih gostiju, pa su tako na primer sobe u višim kategorijama opremljene krevetima, mini barom, televizijskim uređajima sa satelitskim prijemom kanala, priključkom za brzu internet vezu, telefonskim uređajima, klimatizacijom, kupatilom, itd. Hoteli u svom sastavu obično imaju recepciju, bar i restoran, a u višim kategorijama uz sve navedeno imaju i otvoreni i zatvoreni bazen, noćni bar, kockarnicu, saunu, frizerski salon, suvenirnicu itd. Hoteli su kompleksni prostori koji se sastoje od niza celina sa različitim uslovima sredine gde je moguće primeniti raznovrsne tipove sistema suve gradnje. Pri projektovanju susrećemo se sa mnoštvom različitih zahteva koje diktiraju specifični uslovi sredine i funkcija prostora. Zbog svoje karakteristične namene i funkcije koju imaju, pri projektovanju i gradnji hotela mora se voditi računa o komforu gostiju tj. akustici prostora unutar soba i apartmana. Takođe bitan segment pri projektovanju je svakako estetika, jer hoteli predstavljaju ekskluzivne i reprezentativne objekte, i svakako su izazov kako za projektanta, tako i za samog izvođača. Rigips je razvio sisteme suve gradnje kako bi olakšao posao i izvođačima, ali i projektantima koji imaju mogućnost da barataju sa lako obradivim materijalima, širokog spektra, uz veliku lepezu materijala različitih osobina.

RIGIPS SISTEMI



ZAŠTITA OD POŽARA

Izbor materijala za zaštitu konstrukcije koja treba da bude otporna na požar ali i izbor materijala za enterijer za koji postoje posebni zahtevi u pogledu protivpožarnosti, od izuzetne su važnosti za projekat. Za hotele je zahtevana protivpožarnost po sektorima je EI 90/ EI 120 minuta u zavisnosti od namene prostorije. Za pregradne zidove između soba zahtevana protivpožarnost je EI 90.



VLAGOTPORNOST

Kao i kod bilo koje druge vrste objekta, i u hotelima postoje prostori koji moraju biti otporni na visoku vlažnost vazduha kao što su kuhinja, toaleti, sauna i prostor oko bazena, kako tom prilikom nebi došlo do deformacije materijala. Rigipsove vlagootporne gipskartonske ploče našle su široku primenu i pokazale su se odlično kod prostorija sa povećanom vlažnošću kao što su mokri čvorovi i kuhinje.



HIGIJENA I KVALITET VAZDUHA

U hotelima je higijeni data posebna pažnja, zbog velikog prometa gostiju. Akcenat je na kvalitetu vazduha i primeni materijala koji se lako održavaju. Za prostore gde je povećana koncentracija ljudi kao npr. u lobiju i restoranima, Rigips nudi specijalne ploče za prečišćavanje vazduha i eliminaciju formaldehida.



IZOLACIJA I APSORPCIJA ZVUKA

Za zidove između hotelskih soba očekuje zvučna zaštita od minimalnih 46dB, dok je za zidove između hotelskih soba i prostorija

druge namene propisana zvučna zaštita od 55dB. Za međuspratnu konstrukciju propisana zvučna izolacija je 52dB u delu u kome su hotelske sobe i 57dB prema pogonskim prostorijama. Ukoliko je moguće, za međuspratne konstrukcije treba obezbediti zaštitu do 62dB koliko je potrebno da bi se sprečilo prenošenje zvuka prilikom udara.



OSVETLJENOST

Istraživanja su pokazala da je prisustvo prirodne svetlosti u enterijeru od presudnog značaja za produktivnost čoveka, što se posebno odnosi na radne prostore ali i za i pozitivan stav prema svetu koji su važni kako za goste tako i za zaposlene. Rigipsove gipskartonske ploče odlikuju se visokim stepenom refleksije u rasponu od 74 – 88% u zavisnosti od tipa, tako da pružaju idealan svetlosni komfor u svim prostorima gde su ugrađene.



ESTETIKA

Estetski momenat u hotelskim kompleksima je jedan od dominantnijih. Od velikog je značaja jer pruža gostima osećaj prijatnosti naročito u ulaznom holu i recepciji, jer kreira prvi utisak mestu privremenog boravka. Sobe, u kojima gosti provode najviše vremena, potreban lep i prijatan prostor kako sa odmor i relaksaciju, tako i za rad. U smislu estetske obrade od preostalih prostora moraju razlikovati restoranski prostori, konferencijske sale, prostor oko bazena i sauna.

ZIDOVI - pregradni i oblaganje

Recepcija/Lobby

Rigips ploče RB i RF (vatrootporne)

oblaganje zidova i pregradni zidovi

Duraline ultratvrda ploča, otporna na udarce

Rigidur H Activ'Air prečišćavaju vazduh, ublažavaju sindrom "bolesnih zgrada"

Riflex savitljive ploče (za zakrivljene površine)

Gyptone Big Active Air apsorpcija zvuka i prečišćavanje vazduha

Ecophon apsorpcija zvuka

Komunikacije - koridori

Rigips ploče RB i RF (vatrootporne)

oblaganje zidova i pregradni zidovi

Duraline ultratvrda ploča, otporna na udarce

DuoTech zvučna zaštita

Rigidur H Activ'Air prečišćavaju vazduh, ublažavaju sindrom "bolesnih zgrada"

Riflex savitljive ploče (za zakrivljene površine)

Dekor zid zidovi ili oblaganje zidova sa specijalnim pločama kaširanim PVC oblogom

Kancelarije

Rigips ploče RB i RF (vatrootporne)

oblaganje zidova i pregradni zidovi

DuoTech zvučna zaštita

Gyptone Big Active Air apsorpcija zvuka i prečišćavanje vazduha

Toaleti

Rigips RBI (RFI) vlagootporna ploča

Aquaroc cementna voodootporna ploča

Duraline ultratvrda ploča, otporna na udarce

Kuhinja

Rigips ploče RB i RF (vatrootporne)

oblaganje zidova i pregradni zidovi

Rigips RBI (RFI) vlagootporna ploča

Duraline ultratvrda ploča, otporna na udarce

Ecophon Hygiene voodootporna i higijenska ploča

Aquaroc cementna voodootporna ploča

Tehničke prostorije i instalacioni šahtovi

Rigips ploče RB (RF), Aquaroc

Ridurit Glasroc F oblaganje čeličnih greda i stubova

Duraline ultratvrda ploča, otporna na udarce

Glasroc H za prostorije sa povećanom vlažnošću

Sala za konferencije

Rigips ploče RB i RF (vatrootporne)

oblaganje zidova i pregradni zidovi

DuoTech zvučna zaštita

Ecophon apsorpcija zvuka

Gyptone Big Active Air apsorpcija zvuka i

prečišćavanje vazduha

DieBlau visoki zidovi sa izuzetnom zvučnom izolacijom

Riflex savitljive ploče (za zakrivljene površine)

Climafit Protekto smanjenje elektromagnetnog zračenja

Sobe/Apartmani

Rigips ploče RB i RF (vatrootporne)

oblaganje zidova i pregradni zidovi

Duraline ultratvrda ploča, otporna na udarce

Rigidur H Activ'Air prečišćavaju vazduh, ublažavaju sindrom "bolesnih zgrada"

DuoTech zvučna zaštita

Fitness/Wellness centri

Rigips ploče RB i RF (vatrootporne)

oblaganje zidova i pregradni zidovi

Duraline ultratvrda ploča, otporna na udarce

Rigidur

DuoTech zvučna zaštita

Gyptone Big

Kafe / Restoran

Rigips ploče RB (RF)

Gyptone Big apsorpcija zvuka i prečišćavanje vazduha

Ecophon apsorpcija zvuka

Magacini

Rigips ploče RB (RF)

Gyptone Big apsorpcija zvuka i prečišćavanje vazduha

Duraline ultratvrda ploča, otporna na udarce

Glasroc H za prostorije sa povećanom vlažnošću

RIGIPS PROIZVODI

PREPORUKA ZA PROJEKTOVANJE I IZGRADNJU HOTELA



PLAFONI - spuštene i oblaganje

Recepcija/Lobby

monolitni: **Rigips RB (RF) ploče**
Gyptone Big akustični (apsorberska ploča sa filcom)
kasetni: **Casoprano, Minerval, Gyptone Activ'Air**
Ecophon Super GA izuzetno otporan i trajan
Ecophon Solo visok nivo apsorpcije
Riflex zakrivljeni plafon za modelovanje (talas, kalota, kaskada)

Komunikacije - koridori

monolitni: **Rigips RB (RF) ploče**
Gyptone koridor
kasetni: **Casoprano, Minerval, Gyptone Activ'Air**
Ecophon Super GA izuzetno otporan i trajan
Ecophon Access jednostavan pristup instalacijama
Riflex zakrivljeni plafon za modelovanje (talas, kalota, kaskada)

Kancelarije

monolitni: **Rigips RB (RF) ploče**
Gyptone Big akustični (apsorberska ploča sa filcom)
kasetni: **Casoprano, Minerval, Gyptone Activ'Air**

Toaleti

kasetni: **Casoprano, Minerval, Gyptone Activ'Air**
Ecophon Super GA izuzetno otporan i trajan

Magacini

Rigips RB/RF monolitne ploče
Casoprano, Minerval kasetni plafoni

Tehničke prostorije i instalacioni šahtovi

Rigips RB RF monolitne ploče
Aquaroc cementne vodootporne ploče

Kuhinja

monolitni: **Rigips RB/RF (RBI/RFI) ploče**
kasetni: **Casoprano, Minerval, Gyptone Activ'Air**
Ecophon Super GA izuzetno otporan i trajan
Gyprex Bio/Asepta gipskartonske ploče za bolnice, laboratorije, ordinacije, kuhinje
Ecophon Hygiene vodootporna i higijenska ploča

Sala za konferencije

Gyptone Big akustični (apsorberska ploča sa filcom)
kasetni: **Casoprano, Minerval, Gyptone Activ'Air**
Ecophon Super GA izuzetno otporan i trajan
Riflex zakrivljeni plafon za modelovanje (talas, kalota, kaskada)

Kafe / Restoran

Rigips monolitne plafonske ploče **RB/RF**
Gyptone Big apsorberski
Kasetni plafoni: **Casoprano, Minerval, Gyptone Activ'Air**
Ecophon Super GA izuzetno otporan i trajan

Sobe/Apartmani

monolitni: **Rigips RB (RF) ploče**
Gyptone Big akustični (apsorberska ploča sa filcom)

Fitness/Wellness centri

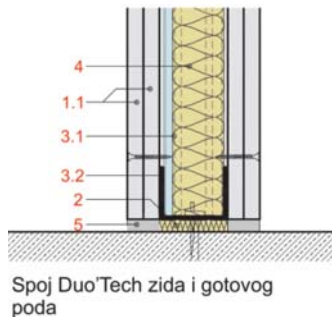
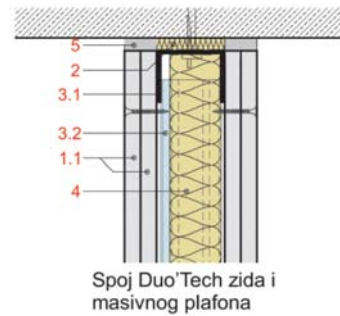
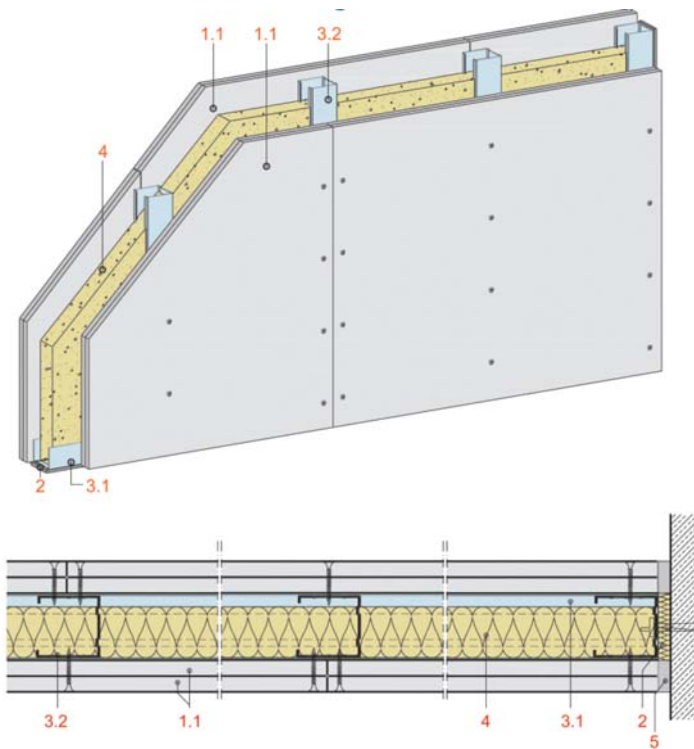
monolitni: **Rigips RB (RF) ploče**
Gyptone Big akustični (apsorberska ploča sa filcom)
kasetni: **Casoprano, Minerval, Gyptone Activ'Air**
Ecophon Super GA izuzetno otporan i trajan

RIGIPS PROIZVODI

SPECIJALNI PROIZVODI U SKLADU SA POTREBAMA PROJEKTA ILI POSTOJEĆEG STANJA



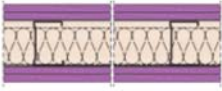
Duo Tech vrhunski zvučnoizolacioni zid



Rigips inovacija

Akustični lepak, koji se postavlja između ploča i značajno smanjuje nastalu akustičnu energiju usled zvučnih talasa i mikrovibracija. Time se sa jedne strane poboljšava akustična izolacijau nižoj oblasti frekfcenije, a sa druge strane, vibracija samih ploča svodi na minimum.

- 1.1 Rigips Duo'Tech
- 2 Rigips zvučnoizolaciona traka
- 3.1 Rigips zidni UW profil
- 3.2 Rigips zidni CW profil
- 4 Mineralna vuna
- 5 Vario ispunjivač fuga

Konstrukcijska skica	Rigips sistem br	Debljina oblaganja strani zida mm	debljina zida D mm	Rigips zidni profil (d = 0,6 mm)	Izolacioni materijal mm	Visina zida mm	Akustična zaštita R _w dB	Klasa vatrootpornosti prema EN 135012
	3.40.31	1 x Duo'Tech 25 RBRBI	100	CW 50	50	4000	55	EI 30
	3.40.32	1 x Duo'Tech 25 RF, RFI					57	EI 90
	3.40.31	1 x Duo'Tech 25 RBRBI	125	CW 75	75	5050	60	EI 30
	3.40.32	1 x Duo'Tech 25 RF, RFI					61	EI 90
	3.40.31	1 x Duo'Tech 25 RBRBI	150	CW 100	100	7200	62	EI 30
	3.40.32	1 x Duo'Tech 25 RF, RFI					63	EI 90

SPECIJALNI VISOKO ZAHTEVNI PLAFONI ECOPHON



ECOPHON FOCUS

Ploče koje se modeliraju prema svakom zahtevu: kaskada, talas, kalota... Postoje XL dimenzije za koridore. Najzahtevnije Focus ploče sadrže integrisanu rasvetu.



ECOPHON SOMBRA

Koriste za prostore gde se traži potpuno crna boja i najčešće se koriste za kontrolu zvuka u bioskopima, tonskim i filmskim studijima, kafićima, diskotekama...



ECOPHON MASTER

Predviđen za maksimalnu zvučnu apsorpciju (NRC 0.95). Posebno je pogodan za sale za predavanja, konferencijske sale i otvorene (open space) prostore. Potkonstrukcija može biti sakrivena ili vidna.



ECOPHON HYGIENE

Plafon postiže idealnu kombinaciju perfektne akustike i mogućnosti za svakodnevno čišćenje. Koristi se u proizvodnji hrane, farmaceutskoj industriji i profesionalnim kuhinjama.



ECOPHON COMBISION

Koristi se za zgrade gde se predviđa pomeranje pregradnih zidova. Formira zvučnu barijeru iznad spuštenog plafona. Omogućava kombinaciju istovremene apsorpcije i izolacije zvuka.



ECOPHON SUPER G

Plafonski sistem sa velikom mehaničkom otpornošću idealnom za sportske dvorane, školske ustanove, teretane. Postiže najvišu zvučnu apsorpciju.



ECOPHON GEDINA

Služi za standardne forme spušenih plafona sa vrhunskom apsorpcijom (NRC 0,85). Posедуje malu težinu i jednostovan je za montažu. Ima Acutex specijalnu površinsku obradu sa refleksijom svetla 84%. Otporan je na vlažnost 95%.



ECOPHON WALL PANEL

Koriste se za dodatnu apsorpciju u prostoru i za postizanje idealne akustike u kombinaciji sa spušenim plafonima. Najčešće se koriste u školama, restoranima, sportskim arenama, bioskopima i slušaonicama.



ECOPHON ACCESS

Viseći paneli omogućavaju jednostavne i česte revizije, zamene instalacija i održavanje. Jednostavno otvaranje i zatvaranje omogućeno je pomoću specijalne konstrukcije koja se može otvoriti na dva kraja. Idealni su za koridore i prostorije sa puno instalacija.



ECOPHON SOLO

Okačeni plafonski paneli koji služe za prostore u kojima se traži atraktivan dizajn. Izrađuje se u različitim formama: kvadrat, krug, elipsa, trougao, oktagon ili po izboru (oblak, srce i sl.)



ECOPHON ADVANTAGE

Plafonske ploče sa atraktivnom površinskom dekoracijom koja predstavlja idealan odnos kvalitet-cena, a pri tome postiže sve bitne karakteristike vezane za akustiku, otpornost na vlagu i mehaničku čvrstoću. Poseduju apsorbersku klasu A.



ECOPHON LIGHTENING

Plafon kombinuje indirektno svetlo sakriveno u kaskadi. Ecophon Dot, Square or Line su tipovi plafona sa različitim tipovima svetiljki.

REFERENTNI OBJEKTI

HOTEL NARCIS, Valjevo
HOTEL OTRANT, Ulcinj
HOTEL ZIRA, Beograd
NEW HOTEL, Beograd
ALEKSANDAR PALACE, Beograd
APARTMANSKO NASELJE, Zlatibor
M BEST WESTERN, Beograd
AMBASADOR, Niš
ADI I EKI, Novi Pazar
HOTEL TADŽ, Novi Pazar
HOTEL RODIĆ, Feketić
HOTEL ZLATNIK, Beograd
HOTEL CENTRAL, Bačka Palanka
HOTEL RNS OSOVLJE, Fruška gora
HOTEL MILICA I PANAJOTA, Koštunići
HOTEL ČILE, Kolašin
HOTEL RNS PRČANJ, Prčanj
HOTEL MEDENICA, Tivat
SLOVENSKA PLAŽA, Budva
APARTMANI ŠARANOVIĆ, Žabljak
HOTEL GRAND, Kopaonik
HOTEL KONAČIŠTE, Beograd
HOTEL TRIM, Beograd
HOTEL ŽELEZNIČARA, Beograd
HOTEL ELEKTROVOJVODINA, Fruška gora
HOTEL JUGOPETROL, Zlatibor
HOTEL SRBIJA, Zlatibor
APARTMANI, Zlatibor
HOTEL CENTRAL, Bačka Palanka
HOTEL TINA, Požarevac
MOTEL, Crvena Crkva
HOTEL KSANADU, Kumbor
HOTEL TADŽ, Novi Pazar
APARTMANI BRAČA SEKULIĆ, Zlatibor
APARTMANI PLAVNICA, Skadar
HOTEL RUŽA VETROVA, Bar
HOTEL PRESTIGE, Beograd
HOTEL SPLENDID, Bečići
VILA MAJUR, Kelebija
HOTEL DIVČIBARE, Divčibare
SQUARE NINE HOTEL, Beograd
ZLATNIK, Vršac
VILA BREG, Vršac
MR. PRESIDENT, Kovilovo
NAIS, Niš
MY PLACE, Niš
HOTEL VIGOR, Novi Sad
MOTEL 1000 RUŽA, Beograd
HOTEL GLORIJA, Subotica
HOTEL IN, Beograd
MLADOST, Beograd



Hotel Splendid



Hotel Square Nine



Hotel Divčibare



Hotel IN



Vila Breg

RIGIPS PROTIVPOŽARNA ZAŠTITA HOTELA

Tabela 1 - određivanje klasifikacije objekta: **JAVNE ZGRADE**

Vrsta objekta	Visina (m)	Klasifikacija
Izdvojene zgrade	do 8	IJ1
Zgrade u nizu	do 8	NJ1
Izdvojene zgrade	od 8 do 15	IJ2
Zgrade u nizu	od 8 do 15	NJ2
Izdvojene zgrade	od 15 do 22	IJ3
Zgrade u nizu	od 15 do 22	NJ3

Tabela 2 - uticaj broja osoba u požarnom sektoru veličine požarnih sektora A (m²)

Broj osoba	do 20	21-50	51-100	101-300	301-700	701 do 1500	više od 1500
Klasa P	P1	P2	P3	P4	P5	P6	P7
A	<400	< 800	<1200	<1600	<2000	<2500	<3000

Tabela 3 - Utvrđivanje potrebnog stepena otpornosti elemenata/konstrukcija prema požaru

Zgrada	IS1	NS1	IS2	NS2	IS3	NS3	IP1	NP1	IP2	NP2	IP3	NP3	NJ
								IJ1	NJ1	IJ2	NJ2	IJ3	3
P1	II	II	III	III	III	IV	II	II	II	III	III	IV	IV
P2	II	III	III	III	IV	IV	II	II	III	III	IV	IV	IV
P3	III	III	III	IV	IV	IV	II	II	IV	IV	IV	IV	IV
P4	III	III	IV	IV	IV	IV	III	III	IV	IV	IV	IV	IV
P5	IV	IV	IV	IV	IV	IV	III	III	IV	IV	IV	IV	V
P6	IV	IV	IV	IV	IV	IV	IV	IV	IV	IV	IV	V	V

GARAŽE

Sve podzemne garaže obavezno moraju posedovati sistem ventilacije i odimljavanja.

Stepen otpornosti na požar garaže određuje se na osnovu člana 26. Pravilnika o tehničkim zahtevima za zaštitu garaža za putničke automobile od požara i eksplozija ("Sl. List Srbije i Crne Gore" br. 31/2005.)

PRIMER: Prema gore navedenim tabelama određujemo stepen protivpožarnosti. Za hotel je uzet primer **javne zgrade izdvojenog tipa do 8m visine (IJ1)**. Pretpostavljeni broj osoba u požarnom sektoru je **301-700** osoba, što prema tabeli dovodi do klase **P5 (<2000m²)**. Iz svega navedenog u Tabeli 3 utvrđujemo da je stepen protivpožarnosti **III (srednji)**.

Na osnovu standarda SRPS U.J1.240 utvrđuje se stepen otpornosti objekta na požar, prema standardnim tipovima konstrukcija:

Vrsta konstrukcije	Metoda ispitivanja SRPS	Položaj	Stepen otpornosti prema požaru (SOP) Elementa / konstrukcije zgrade (u satima)				
			I (NO) neznatna	II (MO) mala	III (SO) srednja	IV (VO) veća	V (WO) velika
Nosivi zidovi	U.J.1.090	Unutar požarnih sektora	1/4	1/2	1	1,5	2
Stub	U.J.1.100		1/4	1/2	1	1,5	2
Greda	U.J.1.114		-	1/4	1/2	1	1,5
Međuspratna konstrukcija	U.J.1.110		-	1/4	1/2	1	1,5
Nenosivi zid	U.J.1.090		-	1/4	1/2	1/2	1
Krovna konstrukcija	U.J.1.092		-	1/4	1/2	1/2	1
Zid	U.J.1.092	Na granici požarnih sektora	1/4	1	1,5	2	3
Međuspratna konstrukcija	U.J.1.110		1/4	1/2	1	1,5	2
Vrata i klapne do 3,6 m ²	U.J.1.160		1/4	1/4	1/2	1	1,5
Vrata >3,6 m ²	U.J.1.160		1/4	1/2	1	1,5	2
Konstrukcija evakuacionog puta			Negorivi materijal	1/2	1/2	1	1,5
Fasadni zid	U.J.1.092	Spoljna konstrukcija	-	1/2	1/2	1	1
Krovni pokrivač	U.J.1.140		-	1/4	1/2	3/4	1



Rigips ploče u potpunosti zadovoljavaju i zahteve po pitanju:

- osvetljenosti: visoki stepen refleksije u rasponu od 74-88% u zavisnosti od tipa.
- higijene i kvalitet vazduha: ploče koje sadrže Biocid, i ploče za eliminaciju formaldehida.
- čvrstine: sistemi izuzetne čvrstoće koji su otporni na oštećenja, ogrebotine i udarce.
- estetike: izuzetni efekti ploča bez ili sa različitim perforacijama, i njihovim kombinovanjem.
- zaštite od zračenja: specijalne ploče kaširane olovom koje sprečavaju prostiranje X-zraka, ili grafita koji sprečavaju elektromagnetno zračenje
- pristupačnosti instalacijama: postavljanje revizionih otvora

Hotel 'Splendid', Bečići

OBLAGANJE ZIDOVA

Aquaroc ploče

Vodootporna ploča na bazi cementa za oblaganje zidova ili pregradni zid. Posebno se koristi pri spojevima visoke vlažnosti (tuševi, bazeni, kuhinje, sanitarni blokovi)

Rigips RBI ploča

Vlagootporna gipskartonska ploča, sa mogućnošću nanošenja keramičkih pločica. Pogodna za oblaganje prostorija sa visokom vlažnošću (kupaćica, kuhinje)

Ridurit Glasroc F ploča

Ploča visoke vatrootpornosti i slabe vlagopropustljivosti. Idealna za oblaganje čelične konstrukcije. Ultratvrda ploča koja u svom sastavu sadrži staklena vlakna.

OBLAGANJE PLAFONA

Kasetni plafoni

U kasetne plafone spadaju: Casoprano, Gyptone Activ'Air, Ecophon, Minerval, Decogips, Coraton i Giprex. Montažno-demontažne ploče koje omogućavaju lak pristup instalacijama. Radi poboljšanja akustike stavljaju se perforirane ploče.

Gyptone Trap

Samonoseća okačena konstrukcija, primarno korišćena u koridorima. Sa mehanizmom otvaranja za lak pristup instalacijama.

Duraline ploče

Ultratvrda ploča, otporna na udarce. Visoke protivpožarnosti. Preporučuju se za: bolnice, škole, obdaništa, sportske objekte (mestima sa puno ljudi)

Gyptone BIG

Perforirane ploče visoke apsorpcije i akustike. Idealna za široke prostore sa izraženom bukom. Veličina ploče i perforacija omogućava neprimetna spajanja i visok nivo estetike.

Rigidur H Activ'Air

Dokazano pročišćava vazduh. Uklanja 100% formaldehid iz vazduha u zatvorenom prostoru i skoro u potpunosti otkalja druge zagađivače koji se javljaju u formi VOC (isparljiva organska hemikalija)

Monolitni plafoni

U monolitne plafone spadaju: Rigips RB, RBI RF RFI; Gyptone Big Activ'Air, Rigiton Activ'Air, Reflex i Aquaroc. Montažno-demontažne ploče koje se najčešće koriste pri oblaganju plafona (zidova).

Ecophon Super GA

Montažno-demontažni kasetni plafon sistem ploča otporan na udarce sa maksimalnom apsorpcijom. Sa vidljivom metalnom konstrukcijom koja omogućava bolju stabilnost ploča.

RIGIPS

Saint-Gobain građevinski proizvodi d.o.o.
Bul. Mihajla Pupina 115d /1070 Novi Beograd
tel/fax: +381 11/ 22-82-444
rigips.srb@saint-gobain.com
www.rigips.rs

