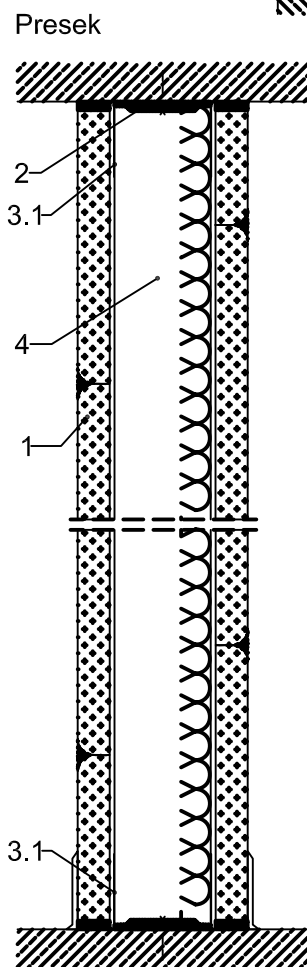
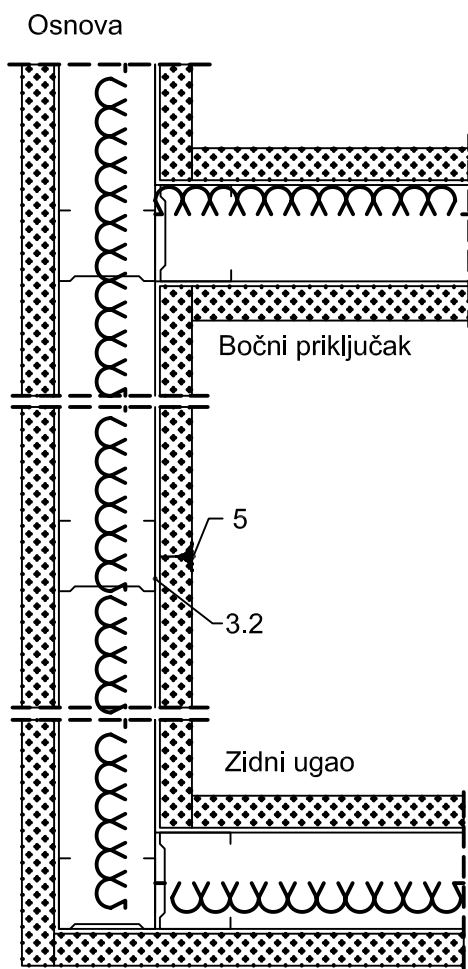
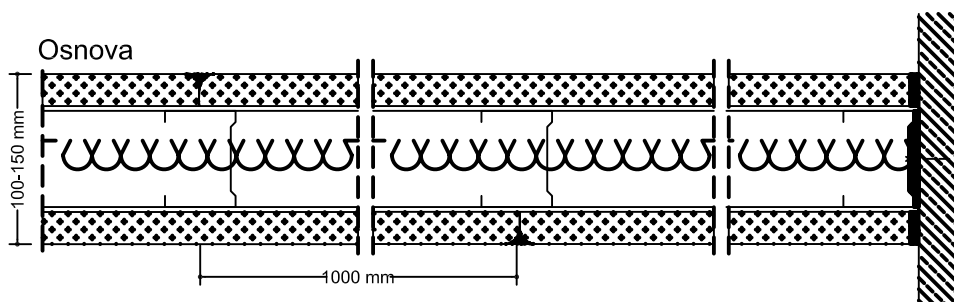


Zidovi sa metalnom potkonstrukcijom visine do 10 m

3.60.20

Oblaganje zida pločama 20 mm ili 25 mm "Die Dicke"



1	Oblaganje	Pričvršćivanje	Rigips ploča "Die Dicke" 20 mm, 25 mm Rigips vijci za brzu ugradnju
2	Zaptivanje spoja	Zaštita od požara	Traka za zvučnu izolaciju Traka od Isover mineralne vune klase A
3	Potkonstrukcija	3.1 Spoj 3.2 Konstrukcija	Rigips zidni profil UW > 60 x 06 mm podni i plafonski spoj Rigips zidni profil CW > 60 x 06 mm
4	Izolacija	Zvučna izolacija Zaštita od požara F90	Isover mineralna vuna ili slično Isover mineralna vuna klase A ili slično
5	Spoj ploča	Izvođenje	Spojevi ploča se ispunjavaju Rigips ispunom Vario, bandažiraju Rigips trakom i gletuju Rigips ispunom Vario ili glet masom Rimano