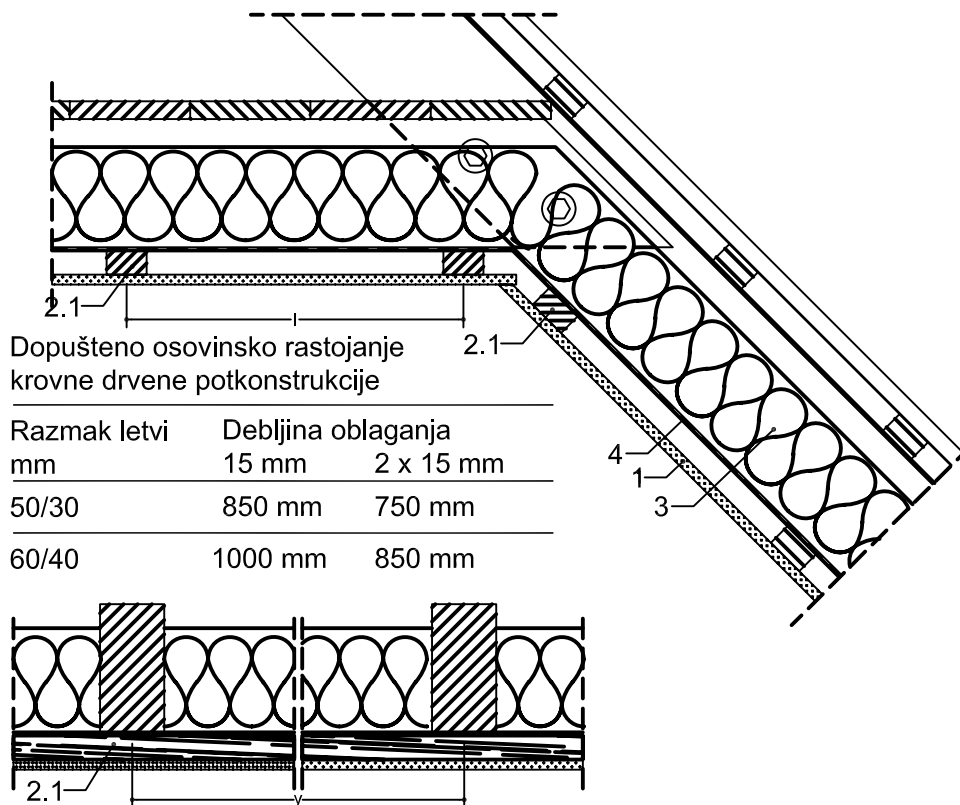


## Oblaganje kosine krova i tavanica od drvenih greda sa zahtevom za zaštitu od požara F 30 - F 90

Dejstvo požara s donje strane iz prostorije

Oblaganje potkrovlja pomoću drvenih letvi, parne brane i Rigips RF vatrootpornih ploča



Dopušteno osovinsko rastojanje krovne drvene potkonstrukcije

Razmak letvi mm	Debljina oblaganja mm	2 x 15 mm
50/30	850 mm	750 mm
60/40	1000 mm	850 mm

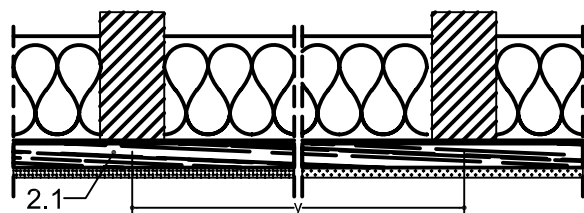


Tabela 1: dozvoljeni razmak l / izolacija

Kosi krov/

Tavanica od drvenih greda

Oblaganje	Montažne letve	Izolacija	Klasa otpornosti na požar
Rigips RF vatrootporne ploče debljina mm	Maksimalni dozvoljeni razmak l mm	Debljina mm	
15	400	najmanje 10 cm	<b>F 30</b>
2 x 15	400	najmanje 10 cm	<b>F 60</b>
3 x 15	400	najmanje 10 cm	<b>F 90</b>

1) Mineralna vuna prema öNORM B 6035

U Austriji se zahteva da međuspratna tavanica od drvenih greda ispunjava F 90.

1 Oblaganje		Rigips RF vatrootporna ploča
2 Potkonstrukcija	2.1 Montažne letve	50/30, 60/40 ili 48/24 mm
3 Izolacija		Isover mineralna vuna ili slično-dimenzija u zavisnosti od zahteva za toplotnom izolacijom
4 Parna brana		Aluminijumska ili polietilenska folija