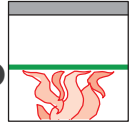


Plafon sa čeličnim gredama

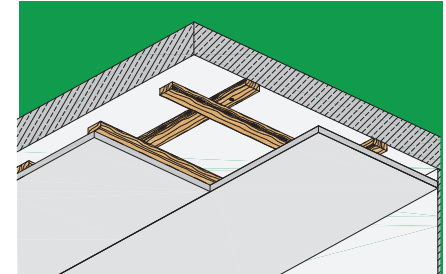
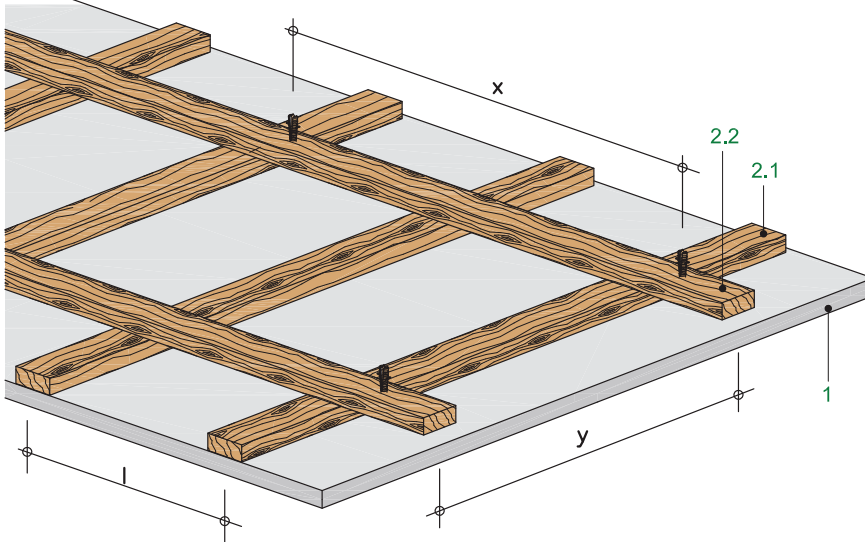
Dejstvo
požara odozdo
(R)EI 30 (b→a)
(R)EI 60 (b→a)



Jednoslojno ili dvoslojno oblaganje

4.40.11

Drvena potkonstrukcija, direktno pričvršćena, 1- ili 2-slojno oblaganje vatrootpornim pločama Rigips RF

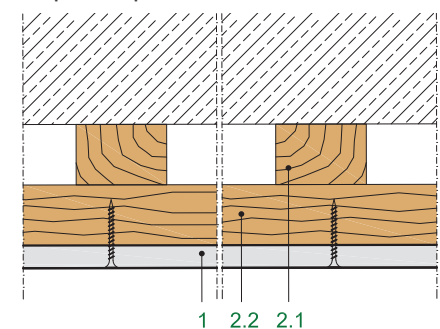


Zaštita od požara
(R)EI 30 (b→a)
(R)EI 60 (b→a)

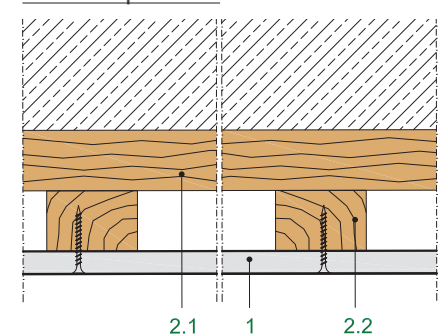
Težina
spuštenog plafona
oko 15 kg/m² (12,5 mm)
oko 19 kg/m² (15 mm)
oko 28 kg/m²
(2 x 12,5 mm)

| Klasa vatrootpornosti | Vatrootporne ploče Rigips RF mm | Raspon ploča poprečno na ploču l mm | Razmak kačenja osnovne letve montažne | | | | Sloj mineralne vune u međutavaničnom prostoru dozvoljeno, bez zahteva |
|-----------------------|---------------------------------|-------------------------------------|---------------------------------------|------------|------------|------------|---|
| | | | 60/40 x mm | 48/24 y mm | 50/30 y mm | 60/40 y mm | |
| (R)EI 30 (b→a) | 12,5 | 400 | 1000 | 700 | 850 | 1000 | dozvoljeno, bez zahteva |
| | 15 | 400 | 850 | 600 | 750 | 850 | dozvoljeno, bez zahteva |
| (R)EI 60 (b→a) | 2 x 15 | 400 | 850 | 600 | 750 | 850 | dozvoljeno, bez zahteva |

Poprečni presek:



Podužni presek:



| | | |
|-------------------|---------------------------------------|---|
| 1 Oblaganje | Pričvršćivanje | Rigips RF vatrootporna ploča Rigips samourezni vijci TN |
| 2 Potkonstrukcija | 2.1 Osnovne letve 2.2 Noseće letve | direktno pričvršćivanje 60/40 mm 60/40, 50/30 ili 48/24 mm |
| 3 Izolacija | | Isover mineralna vuna |
| Spoj ploča | Izvođenje | Spojevi ploča se ispunjavaju Rigips ispunom, Super ili Vario, i bandažiraju trakom. |

Materijali i obrada

| | |
|---|---|
| Rigips vatrootporna ploča RF | prema ÖNORM EN 520 u vezi sa ÖNORM B 3410 |
| Obrada | prema ÖNORM B 3415 i Rigipsovom uputstvu za rad |
| Drvo klasa čvrstoće C 24 | prema ÖNORM EN 338 |
| Rigips vijci | prema ÖNORM DIN 18182-2 |
| Mineralna vuna | prema ÖNORM EN 13162 |
| Zahtevi za "Lagane obloge plafona - spuštene plafoni" | prema ÖNORM EN 13964 |
| Toplotna izolacija | prema ÖNORM B 8110 |
| Zvučna zaštita | → vidi sistem 4.06.00 |

Pričvršćivanje spušt.
plafona na masivnu
tavanicu

Tiplovima i vijcima za upotrebu u građevinarstvu.

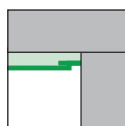
Spojevi / detalji

Spoj plafona na masivni zid → vidi sistem 5.60.01/02
Spoj plafona na Rigips pregradni zid → vidi sistem 5.16.20

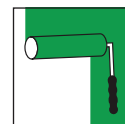
Dodatno opterećenje
Obrada površine

Protivpožarni spuštene plafoni ne smeju se dodatno opteretiti ili oblagati. Dozvoljeni su bojeni slojevi ili premazi debljine do 0,5 mm.

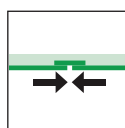
Detalji



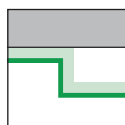
Spoj spuštenog plafona
na zidove
5.60.01 → 5.60.60



Obrada površine
2.95.00



Dilatacioni spojevi
5.65.01 → 5.65.05



Pregradni zidovi sa
razlikom u visini
5.66.01