



Beogradski KBC

Duraline ultratvrda ploča

Pregrade za obdaništa, škole, bolnice, sale...

3.50.06

Dvoslojna obloga 12,5 mm

Zid velike tvrdoće sa metalnom potkonstrukcijom i vatrootpornim pločama Duraline 12,5 mm

Zvučna zaštita $R_w = 60$ dB

Zaštita od požara

(prema ONORM EN 13501-1):

EI 30 do EI 90

konstrukcija CW 100x06

mineralna vuna 50

obloga Rigips Duraline 2x12,5 mm

Visina zida do 7000 mm

Debljina zida 150 mm

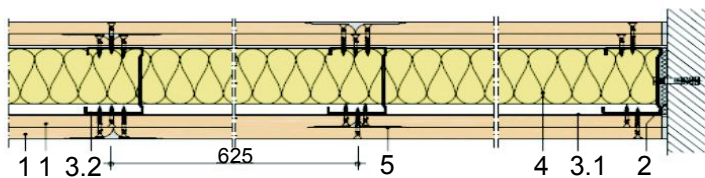
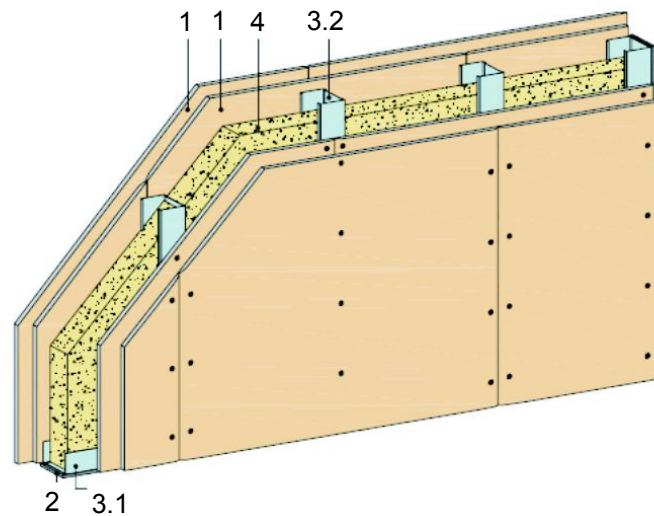
Masa zida 56 kg/m^2
(bez izolacije)

Duraline ploče služe za izradu zidova velike tvrdoće, otpornih na udarce. Prave se u širini od 125 mm sa zaobljenim Vario icicama. Dužine ploča su od 2 do 3m.

Karakteristike Duraline zidova:

- otpornost na udarce,
- velika površinska čvrstoća,
- stabilnost i dugotrajnost,
- zaštita od požara do EI 90,
- odlična zaštita od buke $R_w=60\text{dB}$,
- masa zida i do 10 puta manja od masivnog.

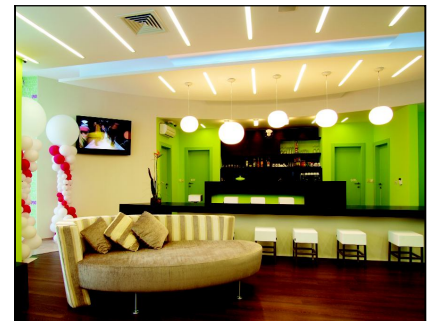
Duraline zidovi se preporučuju za: škole, obdaništa, bolnice, sale, amfiteatre, hotele, kancelarije, radionice, hodnike, sve prostore u kojima se nalazi puno ljudi i gde su zidovi izloženi mogućim udarcima.



1 Oblaganje		Rigips Duraline 12,5 mm, odnosno Rigips Duraline 12,5 mm impregnirani
	Pričvršćivanje	Opciono 1. sloj sa RF (odnosno RFI, RB, RBI) Rigips Duraline vijci za brzu ugradnju
2 Zaptivanje spoja	Zaštita od požara	Traka za zvučnu izolaciju Rigips zaptivna traka ako se gletovanjem ili Rigips pločama pokriva cela debljina obloge, u protivnom zaptivna traka od mineralne vune klase negorivosti A, prema DIN 4102 - 1
	3.1 Spoj	Rigips zidni profil UW 100 - 06 kao spoj sa podom i plafonom
3 Potkonstrukcija	3.2 Konstrukcija Unutrašnji ugao	Rigips zidni profil CW 100 - 06 Rigips zidni profil LWI 60/60 - 07
	4 Izolacija	Zvučna izolacija Zaštita od požara
5 Spoj ploča	Izvođenje	Spojevi ploča se ispunjavaju Rigips ispunom, bandažiraju Rigips trakom i gletuju ispunom, npr. Vario



Bravo centar- igraonica, Loznica



Kafe bar- igraonica Zazu, Beograd

Rigips
Saint-Gobain građevinski proizvodi d.o.o.
 Vladimira Popovića 40
 11070 Beograd
 Tel./Faks: 011/ 22-82-444
 E-mail: rigips.srb@saint-gobain.com
 www.rigips.rs

